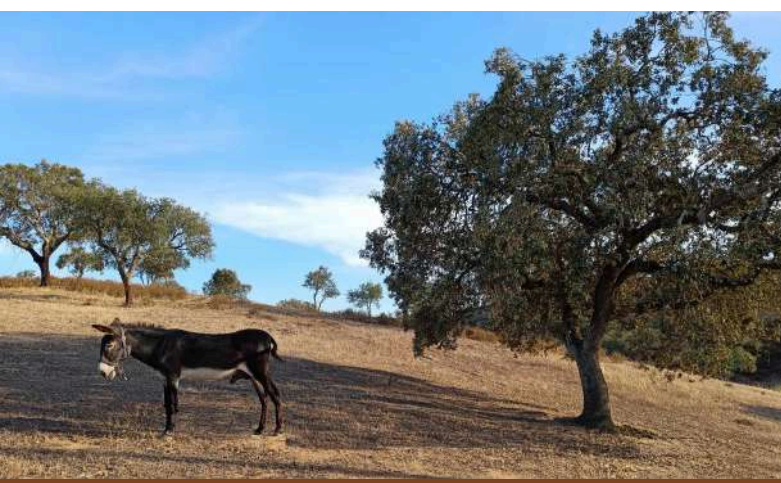


Monte Vale Matanças

Vila Nova de S. Bento
 Maria Leonor Paiva
leonorpaiva@gmail.com



Desert-Adapt
 Restore Nature, Change to Adapt

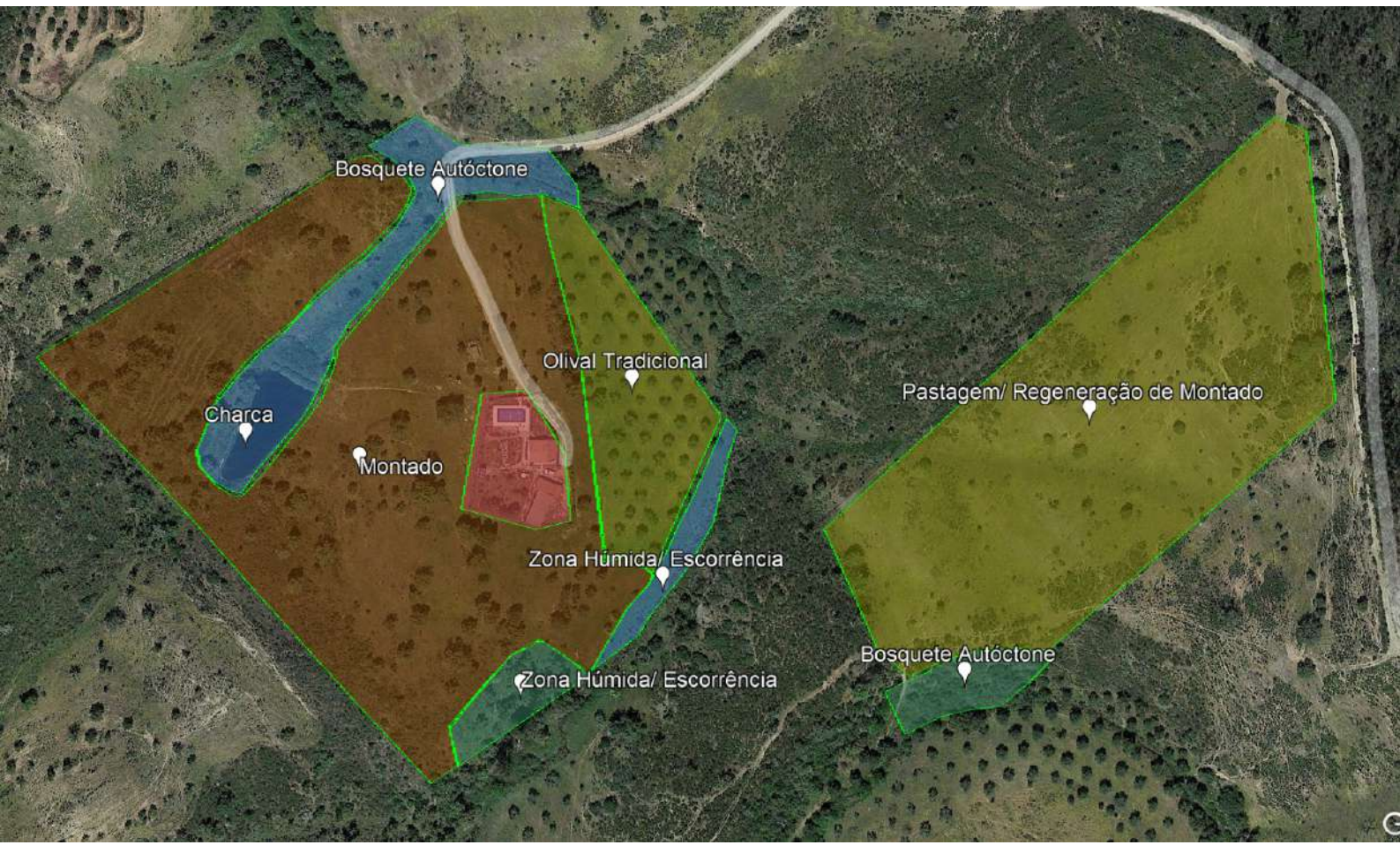


O Monte Vale Matanças é uma pequena propriedade com montado misto e um olival tradicional gerido na perspetiva da manutenção e regeneração destes dois ecossistemas locais.

Desafios em relação às alterações climáticas:

A diminuição da precipitação e aumento das temperaturas que leva direta, e indiretamente, à morte das árvores; diminuição da disponibilidade de águas subterrâneas.

Modelo de Adaptação às Alterações Climáticas



Funções: € económica 🌿 ecológica 👤 social Medidas de Adaptação

Montado

3,4ha
 € Frutos Secos
 € Fibras Naturais
 🌿 Pasto
 🌿 Direitos de Pastagem
 🌿 Controlo de Erosão
 🌿 Reflorestação
 1,3,11,15,17,36,37,41,45,52

Pastagem/Regeneração do Montado

2,5ha
 € Frutos Secos
 € Fibras Naturais
 🌿 Pasto
 🌿 Direitos de Pastagem
 🌿 Controlo de Erosão
 🌿 Reflorestação
 1,3,11,15,17,36,37,41,45,52

Olival Tradicional

0,6ha
 € Fruta
 € Óleos e Resinas
 5,11,14,16,17,18,22,31,34,35,49,52

Charca

0,6ha
 🌿 Reflorestação
 🌿 Águas Superficiais
 🌿 Corredor Ecológico
 2,3,9,13,19,22,45,47,48

Zona Húmida/ Escorrência

0,6ha
 🌿 Reflorestação
 🌿 Águas Superficiais
 🌿 Corredor Ecológico
 2,3,9,13,19,22,45,47,48

Bosque Comestível

0,13ha/0,14ha
 🌿 Restauro de Paisagem
 🌿 Corredor Ecológico
 🌿 Plantas Promotoras de Biodiversidade
 1,2,3,22,41,45

Medidas de Adaptação aplicadas

- 1- Recolha de Sementes
- 2- Estacaria
- 3- Limpeza de Vegetação
- 5- Micorrizas e Solos
- 9- Meias luas
- 11- Mobilizações Reduzidas
- 13- Captura e Armazenamento de Água
- 14- Fertilização Orgânica
- 15- Melhoramento de Pastagens

- 16- Sementeira de Entrelinha
- 17- Leguminosas
- 18- Culturas de Cobertura
- 19- Arbustos Protetores
- 22- Adensamento
- 31- Enxertia
- 34- Proteção Integrada
- 35- Gestão de Podas
- 36- Raças Autóctones
- 37- Pastoreio Rotacional
- 41- Restauro da Paisagem

- 45- Proteção da Regeneração
- 47- Plantas Depuradoras
- 48- Ensombramento
- 49- Poda de Fruteiras
- 52- Proteção de Raízes



O projeto LIFE Desert-Adapt é cofinanciado pelo programa LIFE da União Europeia. As opiniões expressas refletem somente o ponto de vista dos autores e não a posição da Comissão Europeia, não sendo esta responsável por qualquer uso que venha a ser feito da referida informação.

